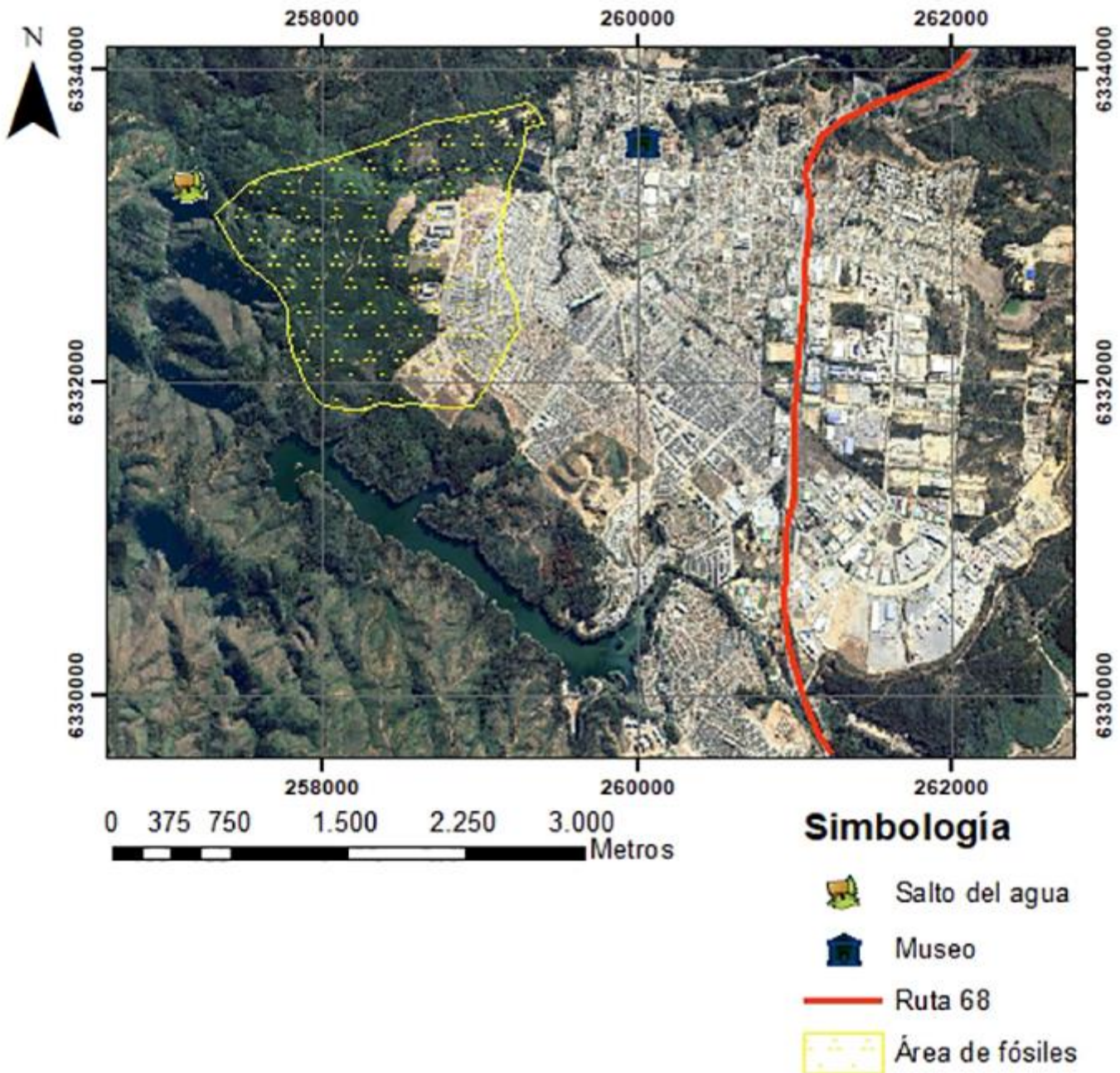


## MAPA CON ÁREA DE HALLAZGOS DE FÓSILES EN PLACILLA DE PEÑUELAS

Gentileza de Fabián Cabrera, geólogo. Residente de Placilla de Peñuelas.



### PARA MÁS INFORMACIÓN VER:

[Nuevo esquema estratigráfico para los depósitos marinos mio-pliocenos del área de Navidad \(33°00'-34°30'S\), Chile central \(scielo.cl\)](#)

[https://www.researchgate.net/publication/371639914\\_WHEN\\_LOCALITIES\\_ARE\\_LOST\\_SCIENTISTS\\_COLLECTIONS\\_AND\\_THE\\_CHILEAN\\_FOSSIL\\_WOOD\\_HISTORY\\_AT\\_VALPARAISO\\_HISTORIA\\_NATURAL\\_Tercera\\_Serie\\_Volumen\\_13\\_1\\_2023243-271](https://www.researchgate.net/publication/371639914_WHEN_LOCALITIES_ARE_LOST_SCIENTISTS_COLLECTIONS_AND_THE_CHILEAN_FOSSIL_WOOD_HISTORY_AT_VALPARAISO_HISTORIA_NATURAL_Tercera_Serie_Volumen_13_1_2023243-271)